

Związek Kompozytorów Polskich, Oddział w Krakowie  
36. Krakowski Międzynarodowy Festiwal Kompozytorów

Akademia Muzyczna im. Krzysztofa Pedereckiego

Katedra Kompozycji

Studio Muzyki Elektroakustycznej

# KOKTAJL ELEKTRONICZNY

22.04.2024, godz. 20.00, MOCAK

ul. Lipowa 4, Kraków



Damian Raźny

**Samnasam - Sesja terapeutyczno-ruchowo-muzyczna (2024) \***

Damian Raźny - elektronika  
(pod kierunkiem prof. dra hab. Marka Chołoniewskiego)

Maria Bazou, Matteo Gurieri, Mikołaj Pniak, Maciej Wilczyński

**Following the golden ra(bbi)tio – live-electronics (2024) \***

Matteo Gurieri, Mikołaj Pniak, Maciej Wilczyński - live-electronics  
(pod kierunkiem dra hab. Piotra Peszata)

Maciej Ozga

**if my playlist was one piece** na gitarę, processing i elektronikę na żywo (2024) \*

Maciej Ozga - gitara  
(pod kierunkiem prof. dra hab. Marka Chołoniewskiego)

Maciej Bieniawski, Szymon Golec, Weronika Gryboś, Katarzyna Kopyto, Aleksandra Kostucha

**Sonic Light** na elektronikę na żywo (2024) \*

WME Ensemble: Maciej Bieniawski, Szymon Golec, Weronika Gryboś, Katarzyna Kopyto, Aleksandra Kostucha - elektronika  
(pod kierunkiem prof. dra hab. Marka Chołoniewskiego)

Zofia Marzec-Madziar, Jakub Borodziuk, Damian Raźny, Michał Smajdor

**Identity** – live-electronics i wideo (2024) \*

Zofia Marzec-Madziar, Jakub Borodziuk, Damian Raźny, Michał Smajdor - elektronika  
(pod kierunkiem dra hab. Piotra Peszata)

Wiktoria Latos, Anielsa Marczyk, Gabriela Nalepa, Julia Piasecka, Stanisław Widłak, Piotr Karola - elektronika

**Wavs.jpg** (2024) \*

(pod kierunkiem dra hab. Mateusza Bienia)

Bogusław Schaeffer

**Spektra** (1970)

PME Ensemble: Antoni Blumhoff - flet, Krystian Gajda - keyboard, Ksenia Łuka - głos, Ewelina Maciejewska - ruch kinetyczny, Karol Oszczykko - keyboard, Alicja Pietrzak - głos, Szymon Rabiej - gitara, Adrian Szymański - saksofon altowy, Andrii Vorontsov - wiolonczela  
(pod kierunkiem prof. dra hab. Marka Chołoniewskiego)

GrupLab

**Plejrek 408** (2024) \* Bożena Boba-Dyga, Marek Chołoniewski, Katerina Gryvul, Leszek Hefi Wiśniowski, Kasia Kurop, Piotr Madej, Aliaksandra Shauchuk, Magdalena Swierk, Arcadioo Violin, Beata Winiarska, Artur Wrona i inni - instrumenty, obiekty, elektronika  
(pod kierunkiem prof. dra hab. Marka Chołoniewskiego)

\* prawykonanie światowe



Damian Raźny  
**Samnasam**  
- Sesja  
terapeutyczno-  
ruchowo-  
muzyczna  
(2024) \*

Damian Raźny  
elektronika

pod kierunkiem  
prof. dra hab. Marka  
Chołoniewskiego



Maria Bazou, Matteo Gurrieri, Mikołaj Pniak, Maciej  
Wilczyński

**Following the golden ra(bbi)tio –**  
live-electronics (2024)

Matteo Gurrieri, Mikołaj Pniak, Maciej Wilczyński -  
live-electronics

pod kierunkiem dra hab. Piotra Peszata



Maciej Ozga

**if my playlist was one piece** na gitarę, processing i elektronikę na żywo (2024)

Maciej Ozga - gitara

pod kierunkiem prof. dra hab. Marka Chołoniewskiego



Maciej Bieniawski, Szymon Golec, Weronika  
Gryboś, Katarzyna Kopyto, Aleksandra Kostucha  
**Sonic Light** na elektronikę na żywo (2024)

WME Ensemble: Maciej Bieniawski, Szymon  
Golec, Weronika Gryboś, Katarzyna Kopyto,  
Aleksandra Kostucha - elektronika

pod kierunkiem prof. dra hab. Marka Chołoniewskiego





maciek

szymon

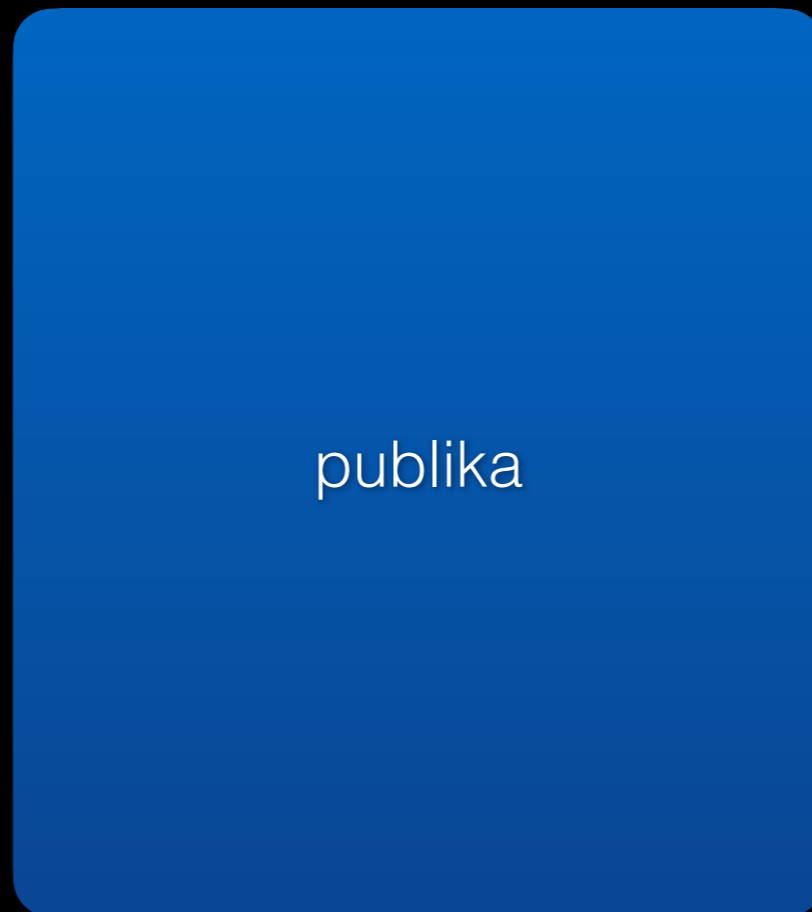


ola



kasia

weronika



publika

# Sonic Light



Zofia Marzec-Madziar, Jakub Borodziuk,  
Damian Raźny, Michał Smajdor

**Identity** – live-electronics i wideo (2024)

Zofia Marzec-Madziar, Jakub Borodziuk,  
Damian Raźny, Michał Smajdor - elektronika

pod kierunkiem dra hab. Piotra Peszata



Wiktoria Latos, Aniela Marczyk, Gabriela Nalepa, Julia  
Piasecka, Stanisław Widłak, Piotr Karola - elektronika  
**Wavs.jpg** (2024)

pod kierunkiem dra hab. Mateusza Bienia



Bogusław Schaeffer

## **Spektra** (1970)

PME Ensemble:

Antoni Blumhoff - flet

Krystian Gajda - keyboard

Ksenia Łuka - głos

Ewelina Maciejewska - ruch kinetyczny

Karol Oszczykko - keyboard

Alicja Pietrzak - głos

Szymon Rabiej - gitara

Adrian Szymański - saksofon altowy

Andrii Vorontsov - wiolonczela

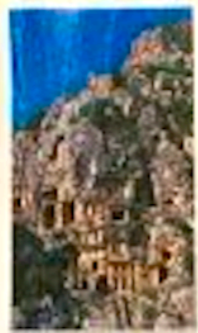
pod kierunkiem

prof. dra hab. Marka Chołoniewskiego





Musical notation on two staves (treble and bass clef) with handwritten notes and accidentals.



Musical notation on two staves with a blue circle graphic below.



Musical notation on two staves with a blue triangle graphic to the right.



Musical notation on two staves with a blue circle graphic containing notes.



Musical notation on two staves with a small green plant illustration.

Musical notation in a circle.

Musical notation in a black circle.

Musical notation in a circle.

Musical notation in a circle.

Musical notation on two staves with a circle graphic below.



Musical notation in a circle.

啟

BIOCHEMIE SCHAFFER  
spektra

no 5 instrumente  
625'

sais gla  
vello  
chamo  
et piano  
computer

Musical notation on two staves with a blue vertical graphic.



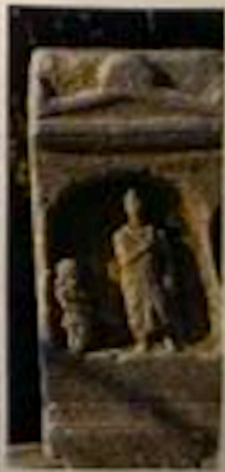
Musical notation on two staves with a blue triangle graphic.



Musical notation on two staves with a blue triangle graphic.



Musical notation on two staves with a blue vertical graphic.





GrupLab

## **Plejrek 408** (2024)

Bożena Boba-Dyga, Marek Chołoniewski,  
Katerina Gryvul, Leszek Hefi Wiśniowski,  
Kasia Kurop, Piotr Madej, Aliaksandra  
Shauchuk, Magdalena Świerk, Arcadio  
Violin, Beata Winiarska, Artur Wrona i inni  
- instrumenty, obiekty, elektronika

pod kierunkiem prof. dra hab. Marka Chołoniewskiego



**Dziękujemy !!!**

Zapraszamy na warsztaty  
**Kacper Ziemianin - Arduino Synth**  
czwartek, 25.04.2024, godz. 10.00  
SME AMKP A6 antresola  
ul. Św. Tomasza 43